

A nyní k té trsti. Je jí tu na lukách požehnaně dodnes. Louky jsou tu rašelinité, rašelina se tu dobývá. Na starých mapách bylo okolí Třtice za Novým Strašecím mapováno jako močálovitě, protože nejedna vesnice zde byla ušetřena vítání cizího vojska.

Tuchlovice.

Podobně jako Čelechovice je to 4. p. čeledního jména Tuchlovici, od osobního jména Tuchla.

Kamenné a Mšecké Zehrovice.

Kamenné proto, že se tu od nepaměti dobývá proslulý tvrdý pískovec zehrovák. Používal se na mlýnské žernovy čili kameny, ke stavbě velechrámů svatovítského v Praze, po celých Čechách na veřejně a obruby oken monumentálních budov. Mšecké Z., že jsou u Mšece, patřily vždy k panství mšeckému a pro rozlišení bylo použito přívlastku. Místní jméno Zehrovice jest buď čelední jméno k osobnímu Zehr, nebo z přídavného jména zehravý, zpodstatňující příponou -ice, Zehrovice. Příbuzné jméno je Zehrov na Turnovsku.

Srby.

Je to 4. pád obyvatelského jména Srbi, množného to čísla jména Srb. Příbuzná slova jsou: Srbeč, Srbín, Srbsko, Srbyce.

Žilina.

Toto místní jméno zařadili bychom mezi přídavná jména přívlastňovací českého typu. Předpokládaným jménem osobním byla by tu Žila. Žilina (ves). Podobně jest Tatína.

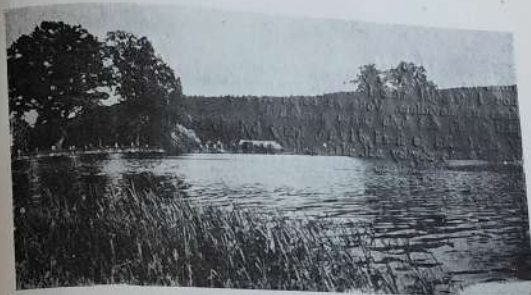
Stráň a Bor.

Jména osad patřících k Milému. Obojí je původem podstatné jméno obecné. Stráň skutečně v pořádné stráni jest a Bor je obklopen borovým lesem, tedy borem.

Dětský koutek.

Třtice a okolí.

Nastává krásné jarní období, na které čeká tisíce mladých i starých, aby po té tuhé zimě zase okřáli na slunko. Proto jsem se rozhodl napsat své rodné obci článek do „Sborníku“. Nevyniká nikterak velikostí, ani výstavností. Nemáme v ní ani krásných ulic, ani dlážděnou náves, ale máme zde zase jiné zajímavosti, hlavně v blízkém okolí. Závídějí nám je v jarních i letních měsících ti, kteří mají hezké vesnice i města, ale nemají to hlavní, co prospívá lidskému zdraví: vodu a pěkný, čistý lesní vzduch. Máme zde několik velkých rybníků, které jsou lemovány hlubokými lesy: Bucek, Punčochu, Mlýnský a Pílský. Rákosí jako by se chlubil čistotou, modrající se vodou. Rybníky spojuje



Rybník Bucek. — Foto A. Mikeš.

potůček Kačák, který je všechny napáji vodičkou, v níž hledá tisíce lidí v letních parných měsících po úmorné práci osvěžení a trochu klidu na milém sluníčku. Kdo snad není milovníkem vody, najde u nás zase jiné osvěžení v lesích, které dříve bývaly knížecí; nyní jsou částečně státní a částečně soukromé. U Bucek je ozdravovna „Zdravé generace“ a sokolský letní tábor. Volám všechny, kteří se chtějí osvěžit: „Přijďte v létě ke třtickým rybníkům!“

Růžena Černá, žákyně III. tř. ve Třtici.

Milý strýčku!

Na Tvůj dopis, ve kterém máš žádáš o informace o našem městě a jeho okolí, milerád odpovídám: Do Nového Strašecí přijíždí od Prahy sedm vlaků denně. Též je pěkné autobusové spojení přes Kladno. Město má asi 4 tisíce obyvatel. Má poštu, spořitelnu, hospodářskou záložnu, okresní dům, radnici, kostel s farou. Bydletí bys mohl u nás, protože Tě však znám, že nechceš být nikak vyzván, uspokojí Tě i v tom směru. Jsou zde dva velké hotely „Slevák“ a „Benda“, kde mají pěkné hostinské pokoje a dobrou, levnou „stravu“. Též v soukromí bys našel tichý pokojíček. To vše bych Ti ovšem zařídil podle Tvého přání. Co se týče podnebí, je téměř horské, ovšem čerstvý vzduch, prosycený vůní lesů a lipového květu, po-
něvadž lipové stromofadí vrobí celou cestu od nádraží k městu. Krásný rozhled na brdské chlumpy skýtá Šibeníci vrch. Do okolí bys mohl konati vycházky a prohlédnouti si všechna památná místa kraje, aby sis odnesl i od nás nějaké poklady do své sbírky fotografií. S městem sousedí jeho osada Pecínov, s kopcem Hořkovcem, jehož oborní zeď je stavební pamětihodnost osmnáctého století, v délce asi 23 km. Krásným zákoutím je Myší díra se starými buky, duby a lipami, směřující k Novému Dvoru, za ním překrásná pláň Vlčína. Směrem ke Stochovu, uprostřed polí, stojí mohutná lipa a pod ní kaplička. Voda ze studánky u kapličky je prý zázračně léčivá. Ve Stochově je malebný kostelíček, nedaleko něhož stojí starý dub, který podle pověsti zasadila babička sv. Václava při jeho narození. Dub je již velmi star a silně spjat obručením a železnými ráfy. Nedaleko odtud je bývalá tvrz Holubín. Jižně od Stochova jsou Lány s krásným